

## VICUÑA A LAGO BLANCO

Esta ruta conecta el Refugio Vicuña de Karukinka con el Lago Blanco, el más importante de Tierra del Fuego, Chile. El camino recorre bosque mixto subantártico de gran extensión, y ofrece una visión de la importante estepa patagónica, la cual alberga actividades ganaderas. Es común encontrar aquí cóndores y guanacos. Al llegar al Lago Blanco, se obtiene una vista espectacular de los cerros que lo albergan, destacándose por su forma el Cerro Cuchilla.

Recuerde que recorre caminos públicos y debe respetar las leyes de tránsito. Se recomienda llevar agua y carga liviana. Duración aproximada 3 h.



Karukinka es un nuevo modelo para la conservación de la biodiversidad impulsado por Wildlife Conservation Society, que nace de Tierra del Fuego para el Mundo

[www.karukinkanatural.cl](http://www.karukinkanatural.cl)

## VICUÑA A LAGO BLANCO

Vicuña, Tierra del Fuego, Chile

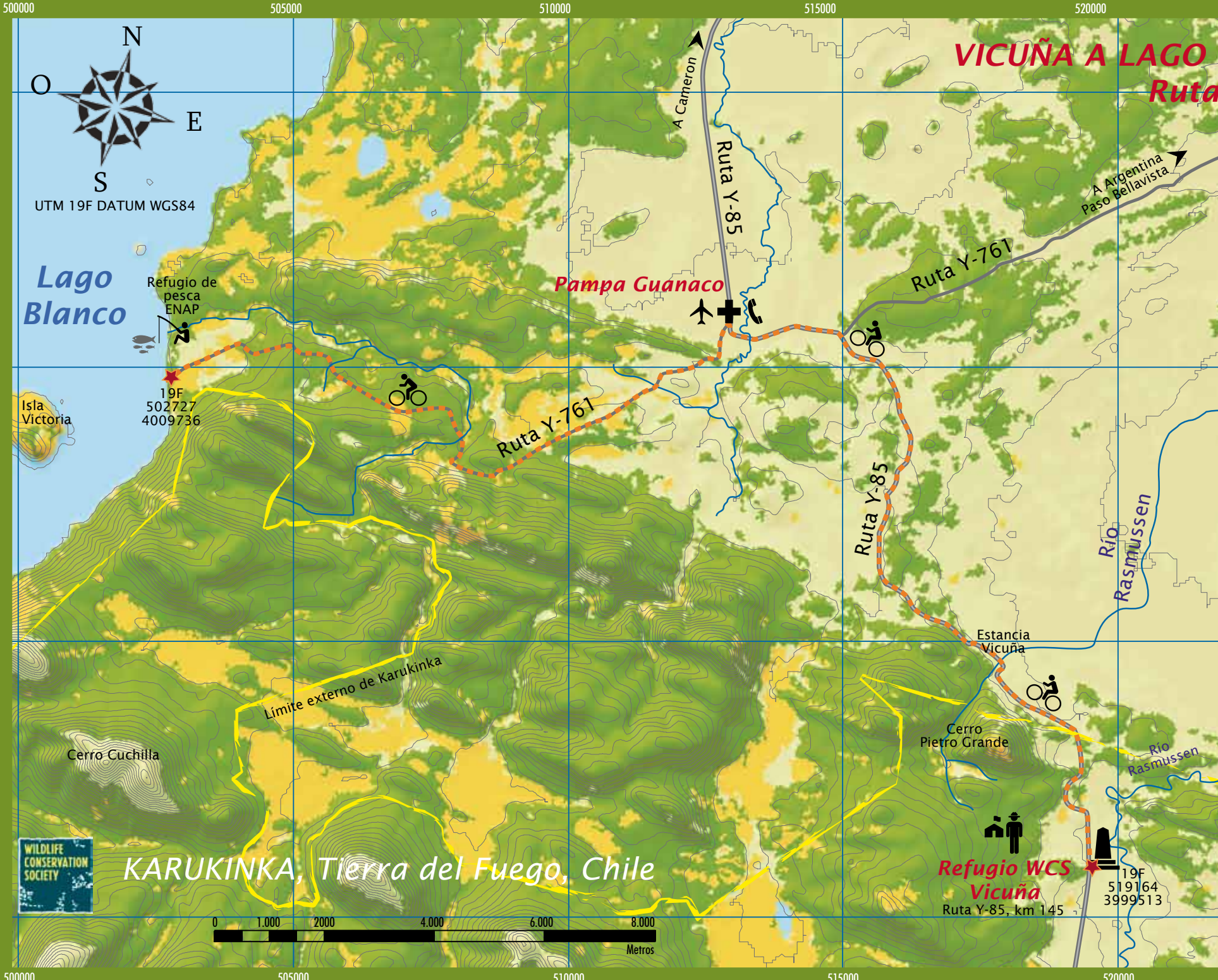
### Ruta de Mountain Bike



KARUKINKA

### CONDUCTAS RESPONSABLES

- ◆ No salga por ningún motivo de la ruta.
- ◆ Conserve su basura hasta volver al refugio.
- ◆ No encienda fuego de ningún tipo.
- ◆ Sea prudente al acercarse a la flora o fauna, facilitará su observación y conservación.
- ◆ Siga en todo momento las Reglas para Visitantes y las instrucciones de nuestros guardaparques.



# VICUÑA A LAGO BLANCO

## Ruta de MTB

UTM 19F DATUM WGS84

Lago Blanco

Refugio de pesca ENAP  
19F 502727 4009736

Pampa Guanaco

Ruta Y-761

Ruta Y-85

Ruta Y-761

Ruta Y-85

Río Rasmussen

Estancia Vicuña

Cerro Pietro Grande

Río Rasmussen

KARUKINKA, Tierra del Fuego, Chile

Limite externo de Karukinka



### Simbología

- Inicio
- MTB
- Trekking
- Punto geo-referenciado
- Refugio WCS
- Límite de Karukinka
- Ruta Y-85
- Ruta Y-761
- Río
- Lago
- Aeródromo
- Paramédico
- Teléfono

### Sendero

- Dificultad Baja

### Vegetación

- Bosque
- Turbera
- Estepa
- Pastizal
- Alto Andina

### Distancias

- Recorrido en un sentido 28 km
- Duración en un sentido 3 h

19F 519164 3999513

Refugio WCS Vicuña  
Ruta Y-85, km 145

